

Document d'intérêt pour les équipages LEGEND du 69 Rally Costa Brava 2021

Bienvenue!

Livraison de la documentation - Bureau permanent du Rally

Hotel Gran Ultonia Gran Via Jaume I 22 17001 Girona

Ils doivent présenter Documentation du véhicule

- * Permis de Circulation
- * Assurance automobile
- * ITV (Inspection Technique)

Documentation personnelle

- * Permis de conduire des deux occupants
(Autorisation parentale pour les mineurs)
- * Paielement assurance obligatoire : 70€
- * Dépôt de transpondeur GPS 50 €

Briefing: Jeudi 18 á 18:00 au Hospitality du Parc d'Assistance.

Vérification technique (selon l'horaire assigné dans la feuille complémentaire) **9h00 > 18h00**

Tous les concurrents qui n'ont pas encore fini le Contrôle Administratif le jeudi, devront le passer au plus tard une heure avant son heure prévue de passage pour le contrôle technique.

Les retards seront pénalisés à raison de 100 Euro chaque 15 min. de délai.

Parc d'Assistance Exit Fornells de la Selva. C/ Pla de la Seva. (Service OUT)

41°56.267'N / 02°47.787'E

#RallyCostaBrava **www.RallyClassics.org**

Numéros de compétition et publicité

Carte Grise du véhicule.

Mesures de Sécurité

Vêtements ignifugés

Casques

Pour le bon déroulement de la caravane du Rally, TOUS les participants sont invités à se conformer aux horaires et aux contrôles décrits sur leur carnet de route et Road Book

Toutes les voitures Legend partiront entre 30 secondes et 1 minute entre les participants .

Tous les concurrents Legend prendront le départ entre le dernier concurrent VHC Vitesse et le premier concurrent Régularité.

Rappelez-vous la possibilité d'être DISQUALIFIÉ en raison d'un retard excessif ou de la perte de la Carnet de Route, ou d'autres comportements anti-sport ou de la circulation.

Il est rappelé à toutes les équipes l'obligation de respecter les règles de circulation et le respect des autres automobilistes, ainsi qu'une attention particulière dans les zones urbaines.

Souligner le dernier paragraphe du Règlement Particulier, Article: CARTON DE POINTAGE ET ITINERAIRE:

-EN TENIR L'ORDRE, NE PERMET PAS D'AVANCER

-NOT REALISE DONUTS

-DO NE PAS CIRCULER DANS LE SENS CONTRAIRE

- IL N'EST PAS PERMIS D'AVANCER aux concurrents VHC (Vitesse)

Cas d'abandon, la nécessité de le communiquer à la "VOITURE BALAI" et la livraison de Carnet et GPS (ou à défaut, notifier les Relations Participantes telf. +34 610 15 30 39)

Le C.R.A.C. JUAN MANUEL MOLINA portera un gilet VERTet serait a :

Vérification techniques au Parc Assistance Jeudi 18 de 9h00 à 18h00

Briefing Parc Assistance Jeudi 18 à 18h00

Sortie du rally (Parc Assistance)

Arrivée 1er section - Palamós

CH Arrivée 1er Étape (Parc Ferme Parking Pont de Pedret)

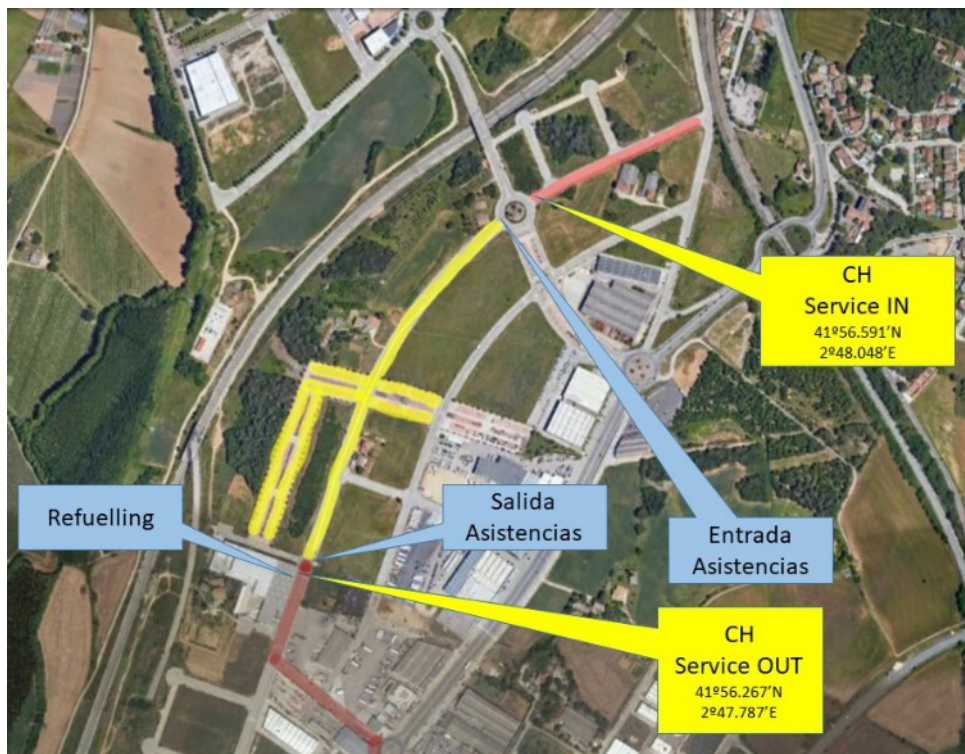
Sortie 2ème Étape CH (Parc Ferme Parking Pont de Pedret)

Arrivée 1ème secteur – Santa Coloma de Farners – Départ 4^{ème} Secteur

CH Arrivée Fin Rallye (Parc Ferme Parking Pont de Pedret)



#RallyCostaBrava www.RallyClassics.org



RallyClassics 22 Octubre 2021

#RallyCostaBrava **www.RallyClassics.org**