

72

MOTUL
RALLY COSTA BRAVA

GIRONA, 14-16 MAR 2024

MOTUL

girona ets tu
girona és esport

Generalitat
de Catalunya

esportcat



Diputació
de Girona



Costa Brava
Pirineu de Girona
Diputació de Girona

Ajuntament
de Girona



Ajuntament de
Fornells de la Selva



FIA HISTORIC
RALLY



Real Federación Española
de Automovilismo



CERVA



Consejo Superior
de Deportes



RALLY CLUB CATALUNYA



MotorDona



RALLYCLASSICS

RÈGLEMENTS PARC ASSISTANCE – SERVICE PARK

1. LOCATION

Carrer Pla de la Seva (Service Park IN) 17458 Fornells de la Selva, Girona: 41°56.591'N 2°48'048E

OUVERTURE DU PARC ASSISTANCE

2.1 AVANT LA COURSE

- Le Parc Assistance ouvrira pour **l'installation d'assistances le mercredi 13 Mars** de 8h00 à 20h00 et le **jeudi 14 Mars** de 8h00 à 22h00. Vérifier le point 2.4 du règlement où les horaires de service sont indiqués.
- **Une seule unité d'assistance** (voiture / fourgon / remorque / caravane / camping-car / camion) par pilote inscrit sera autorisée dans l'espace d'assistance.
- **La surface attribuée à chaque participant est de 36 m²**. Les frais d'espace supplémentaire pour le service sont de 5,00 €/m².
- Le paiement de l'espace supplémentaire peut être effectué à la base du rallye, préavis des besoins d'espace ou dans le même Parc Assistance au moment de la réception, **si la capacité de celui-ci le permet**, sinon vous ne pouvez utiliser que la zone attribuée pour chaque participant de 36 m².
- Les espaces réservés aux participants dans le Parc d'Assistance sont exclusivement à usage sportif. L'utilisation de ces espaces à des fins de relations publiques, repas de sponsors, accueil d'invités, unités d'accueil, etc. n'est pas autorisée.
- Chaque infraction à cette règle sera facturée au prix de 125 €/m².
- Seuls les véhicules avec la vignette « **Service** » et « **Auxiliary Service** » seront autorisés à entrer dans le Parc.
- Tous les véhicules des équipes doivent être garés **dans leur zone d'assistance**.

#RallyMotulCostaBrava www.RallyClassics.org



72

MOTUL
RALLY COSTA BRAVA
GIRONA, 14-16 MAR 2024
MOTUL

 girona ets tu
 girona és esport

 Generalitat
 de Catalunya

esportcat


 Diputació
 de Girona

 Costa Brava
 Pirineu de Girona
 Diputació de Girona

 Ajuntament
 de Girona

 Ajuntament de
 Fornells de la Selva

 FIA HISTORIC
 RALLY


RAC



CERVA



CS



RAC

MotorDona

 RC
 RALLYCLASSICS

- Les véhicules garés en dehors de la zone d'assistance doivent être retirés et garés à l'extérieur du Parc d'assistance.
- Les remorques doivent se garer dans le "Parking des remorques", situé dans l'espace prévu entre les rues Carrer Pla de la Seva et Carrer del Ferrocarril (entrée) - voir point 4.1.

2.2 PENDANT LA COURSE

L'entrée ou la sortie du Parc pour les véhicules d'assistance est autorisée en tout temps, mais il est fortement recommandé d'éviter la circulation pendant les heures d'assistance.

2.3 ACCÈS, CONDUCTION ET STATIONNEMENT DES VÉHICULES D'ASSISTANCE DANS LE PARC

Les voitures de course ont **toujours la priorité** dans le parc d'assistance.

AVANT LE DÉPART DU RALLYE:

- **Mercredi 13/03** : Les véhicules d'assistance seront reçus de 08h00 à 20h00. Après cette heure, seuls les véhicules munis de l'identification « Service » ou « Auxiliary Service » ou «ORG» seront autorisés à entrer et à sortir, **jusqu'à 00h00**, date à laquelle le parc sera fermé et seule la sortie sera autorisée.
- L'assistance qui arrive après 20h00 doit être placée en zone d'attente au début du Parc, pour une attribution des places le 14/03 à partir de 08h00 - voir point 4.1.
- **Judi 14/03** : Les véhicules d'assistance seront reçus de 08h00 à 22h00. Après cette heure, seuls les véhicules munis de l'identification « Service » ou « Auxiliary Service » ou «ORG» seront autorisés à entrer et à sortir, **jusqu'à 00h00**, date à laquelle le parc sera fermé et seule la sortie sera autorisée.
- **Vendredi 15/03** : Les véhicules d'assistance seront reçus de 07h00 à 08h00.

#RallyMotulCostaBrava www.RallyClassics.org



72**MOTUL**
RALLY COSTA BRAVA**GIRONA, 14-16 MAR 2024****MOTUL**Generalitat
de Catalunya

esportcat

Diputació
de GironaCosta Brava
Pirineu de Girona
Diputació de GironaAjuntament
de GironaAjuntament de
Fornells de la Selvagirona ets tu
girona és esportFIA
HISTORIC
RALLY
CLASSICS

CERVH

CS
Comitè
Español
de Deportes

MotorDona

RC
RALLYCLASSICS

- Entrée véhicule d'assistance : uniquement par la rue Pla de la Seva TC SP IN 1- Voir point 4.
- Sortie des véhicules de service : uniquement par la rue Pla de la Seva TC SP OUT.

PENDANT LE RALLYE

- Il est strictement **interdit** d'ouvrir les clôtures ou de déplacer les barrières type New Jersey pour accéder à l'intérieur du Parc d'Assistance.
- Les véhicules doivent suivre le sens de chaque rue, lorsqu'il s'agit d'une rue à sens unique.
- Seuls les vélos, scooters, trottinettes et motos sont autorisés à circuler en sens inverse et ils doivent y prêter la plus grande attention.
- Entrée des véhicules d'assistance : par la Rue Pla de la seva TC SP IN 1
- Sortie des véhicules d'assistance : uniquement par la rue Pla de seva, à côté de la sortie TC SP OUT. Voir plan au point 4, **un sens de circulation**.
- Vitesse maximale à l'intérieur du Parc Assistance : **30 km/h**

#RallyMotulCostaBrava **www.RallyClassics.org****GT2i** **MICHELIN****Rallycar** **BOSCH****TECNI GAS**
SILENCERS & EXHAUST SYSTEMS
PORSCHE
CENTRO PORSCHE GIRONA
HOTELS CMC
HOTEL GROUP
MONTJUÏC
WATCHES
i@
integro app**GARATGE**
INTERNACIONAL
- GIRONA -

Suprametal

alcalá
MOTO CLUB**ALCALA**
TECHNOLOGY
Fotomotor
CROMOMETRIA E OROLOGI
BAR RESTAURANT
Angel

2.4 HORAIRES

MERCREDI 13/03	
Horaire Service	08h00 à 00h00
Horaire installation d'assistance	08h00 à 20h00
Après l'heure d'accueil, les participants pourront laisser leur matériel dans la zone d'attente (début du service) afin d'être placés dans leur zone le jeudi 14/03 à 08h00 .	
JEUDI 14/03	
Horaire Service	08h00 à 00h00
Horaire installation d'assistance	08h00 à 22h00
Après 00h00, les participants pourront laisser leur matériel dans la zone d'attente (début du service) afin d'être placés dans leur zone le vendredi 15/03 à 07h00 .	
VENDREDI 15/03	
Horaire Service	07h00 à 01h00 du samedi 16
Horaire installation d'assistance	07h00 à 08h00
Après 01h00, le personnel de sécurité vous laissera quitter le Service mais pas entrer.	
SAMEDI 16/03	
Horaire Service	05h30 à 01h00 du dimanche 17
Après 01h00, le personnel de sécurité vous laissera quitter le Service mais pas entrer.	
DIMANCHE 17/03	
Horaire Service	08h00 à 10h00
A 10 heures, la rue où le Parc Assistance a été installé sera ouverte et non gardée.	

Pour les **heures d'arrivée spéciales**, veuillez contacter le responsable du Parc Assistance.
Jordi Medico - jordi.medico@rallyclassics.org

72

MOTUL
RALLY COSTA BRAVA

GIRONA, 14-16 MAR 2024

MOTUL

girona ets tu
girona és esport

Generalitat
de Catalunya

esportcat



Diputació
de Girona



Costa Brava
Pirineu de Girona
Diputació de Girona

Ajuntament
de Girona



Ajuntament de
Fornells de la Selva

FIA
HISTORIC
RALLY
CLASSICS



CERVH

CS
Comitè
Español
de Deportes



MotorDona

RC
RALLYCLASSICS

3. AUTRES NORMES

- Il est **interdit de faire des trous** dans le sol (pour supporter les tentes). Ils doivent utiliser des ballasts.
- L'utilisation d'un **protecteur de sol** (qui couvre toute la zone de service) **est obligatoire** pour éviter de tacher/contaminer le sol.
- Il est **obligatoire de ramasser les ordures**. Des poubelles seront fournis dans chaque rue.
- Il est interdit de faire le plein à l'intérieur du Parc d'Assistance. Il y aura une zone de refuelling juste après le départ du Parc Assistance.
- Il est interdit de manipuler l'éclairage public pour obtenir électricité; l'éclairage de Fornells de la Selva dispose d'un système d'alarme qui détecte les manipulations avec notification directe à police.
- Dans la zone de service, les animaux doivent rester en laisse en tout temps pour éviter les accidents.
- Respectez à tout moment les consignes du personnel du Service.

#RallyMotulCostaBrava www.RallyClassics.org

GT2i

MICHELIN

Rallycar

BOSCH

TECNI GAS
SILENCERS & EXHAUST SYSTEMS

PORSCHE
CENTRO PORSCHE GIRONA

HOTELS CMC
HOTEL GROUP

Girona

ibis

MONTJUÏC
WATCHES

ia
integrate apps

GARATGE
INTERNACIONAL
- GIRONA -

Suprametal

alcalà
MOTO CLUB

ALCALA
TECHNOLOGY

Fotomotor.
CROMOMETRIA E OMBRE

BAR RESTAURANT
Angel

4. CARTES PARC D'ASSISTANCE

4.1 CARTE GÉNÉRAL:



4.2 CARTE ZONE D'ATTENTE:



#RallyMotulCostaBrava www.RallyClassics.org

4.3 SEUL SENS DE CIRCULATION:

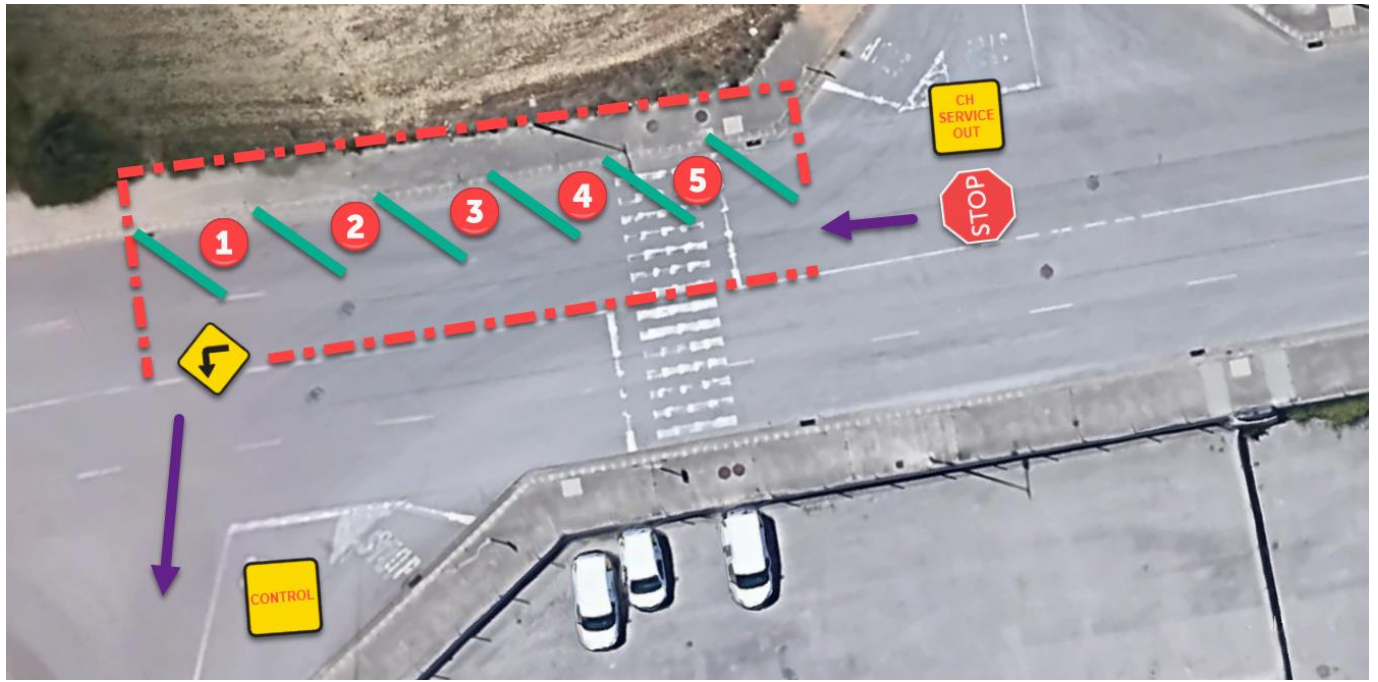


4.4 ZONE VILLAGE:



#RallyMotulCostaBrava www.RallyClassics.org

4.5 ZONE REFUELLING:



#RallyMotulCostaBrava www.RallyClassics.org